

प्रगति पुस्तिका
डा०अम्बेडकर ग्राम सभा विकास योजना
प्रारूप-1

ग्राम सभा का नाम	—	पाली ग्रामीण
चयनित वर्ष	—	2009-10
तहसील का नाम	—	ललितपुर
विकास खण्ड का नाम	—	विरधा
जनपद	—	ललितपुर
प्रधान का नाम	—	श्री त्रिलोक सिंह
ग्राम पंचायत विकास अधिकारी का नाम	—	श्री अमित सिंघई
लेखपाल का नाम	—	श्री विजय बहादुर सिंह

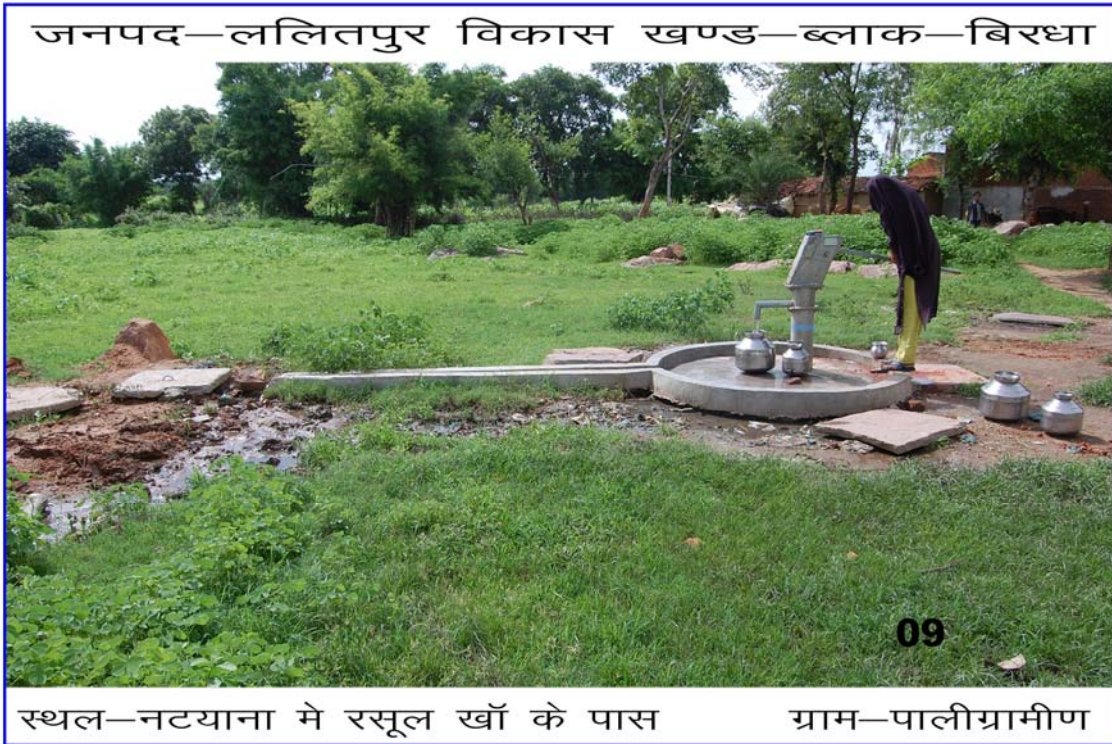
प्रारूप-2
आधार भूत आंकड़े

क्र० सं०	मद का नाम	इकाई	विवरण
1	ग्राम की कुल जनसंख्या	संख्या	1991
2	अनुसूचित जाति	संख्या	1060
3	ग्राम का भौगोलिक क्षेत्रफल	हेक्टेयर	184.983
4	कृषि योग्य क्षेत्रफल	हेक्टेयर	
5	सिंचित क्षेत्रफल	हेक्टेयर	
6	निजी नलकूप (विद्युत चालित)	संख्या	—
7	पंचायत भवन	संख्या	1
8	प्राथमिक विद्यालय	संख्या	3
9	इण्टर कालेज	संख्या	—
10	इण्डिया मार्का हैण्डपम्प	संख्या	12
11	प्राथमिक स्वास्थ्य उप केन्द्र	संख्या	—
12	बी०पी०एल परिवार	संख्या	198
13	ए०पी०एल०परिवार	संख्या	180
14	सरकारी सस्ते गल्ले की दुकान	संख्या	1
15	बी०पी०एल०राशन कार्ड धारक	संख्या	143
16	अन्त्योदय राशन कार्ड धारक	संख्या	89
17	तालाब	संख्या	1

कार्यालय अधिशासी अभियन्ता, निर्माण खण्ड (वि०/यॉ०),
उत्तर प्रदेश जल निगम, ललितपुर।

जनपद ललितपुर में वित्तीय वर्ष 2009-10 में डा० अम्बेडकर ग्रामीण समग्र विकास योजना में अधिष्ठापित नये हैण्ड पम्पो की सूची।

क्र० सं०	विकास खण्ड का नाम	ग्राम का नाम	हैण्ड पम्प स्थल
1	2	3	4
9	विरधा	पाली ग्रामीण	नटयाना श्री रसूल खों के पास।



डा0 अम्बेडकर सामुदायिक केन्द्र

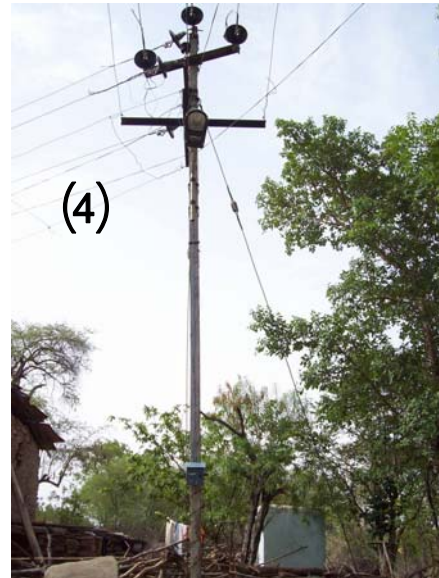
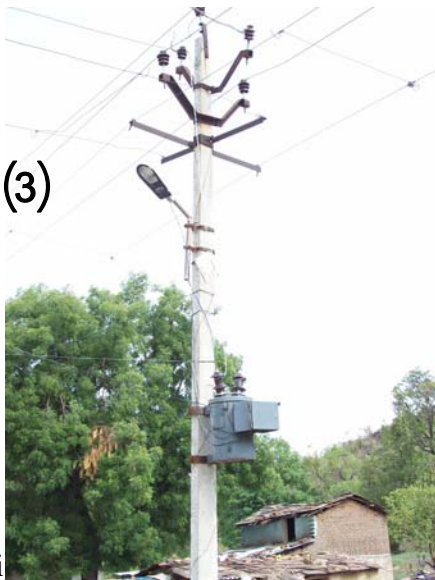
डा0 अम्बेडकर सामुदायिक केन्द्र राजगढ पाली ब्लाक विरधा

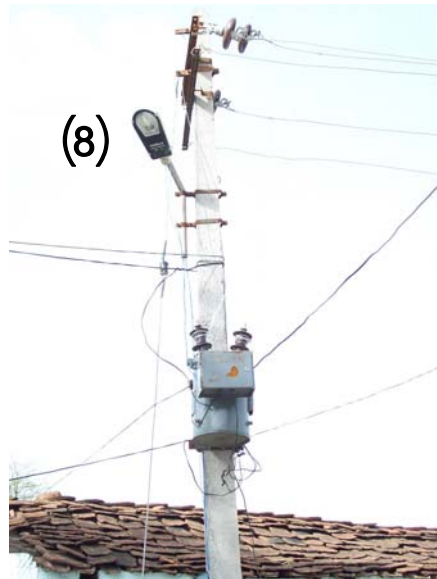
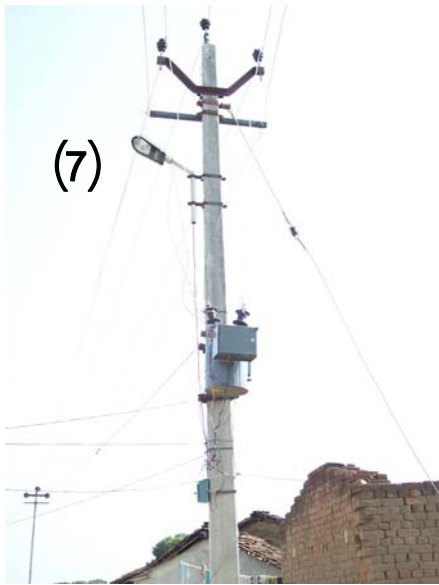
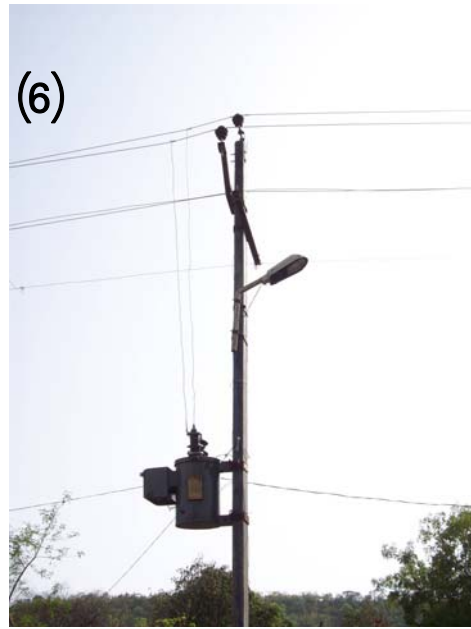
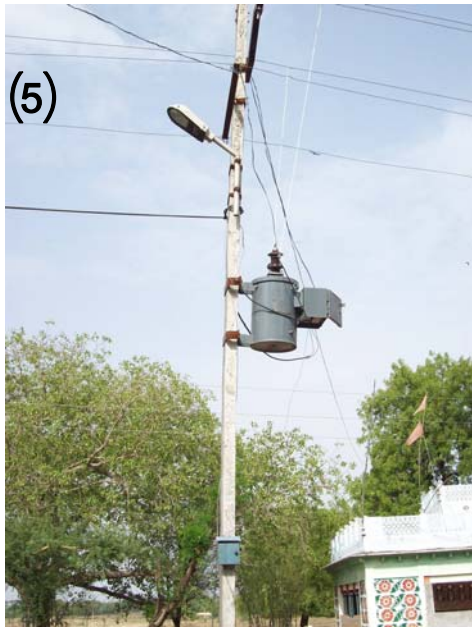


विद्युत विभाग

सोडियम लाइट

क्र०सं०	ग्राम का नाम	स्थान
1	पाली(राजगढ़)	प्राथमिक विद्यालय के पास
2	पाली(राजगढ़)	श्री रतन सहरिया के मकान के पास
3	पाली(राजगढ़)	श्री लक्ष्मण सहरिया के मकान के पास
4	पाली(राजगढ़)	श्री मान सिंह यादव के मकान के पास
5	पाली(बजरंगगढ़)	श्री मुन्नालाल प्रजापति के मकान के सामने
6	पाली(बजरंगगढ़)	श्री कल्लू जायसवाल के मकान के सामने
7	पाली(नटयाना)	श्री हबीब खान के मकान के सामने
8	पाली(नटयाना)	श्री शहीद खान के मकान के सामने
9	पाली(नटयाना)	श्री हबीब खान के मकान के सामने

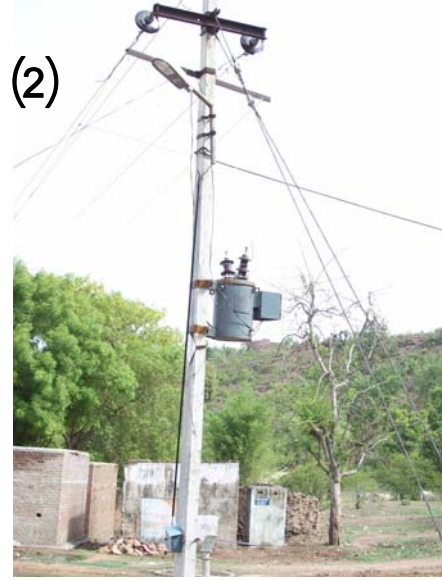
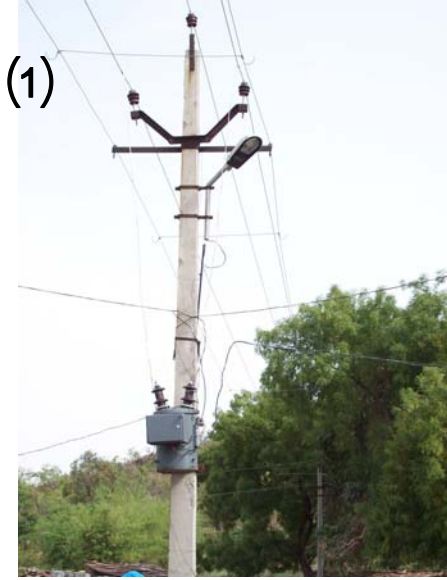


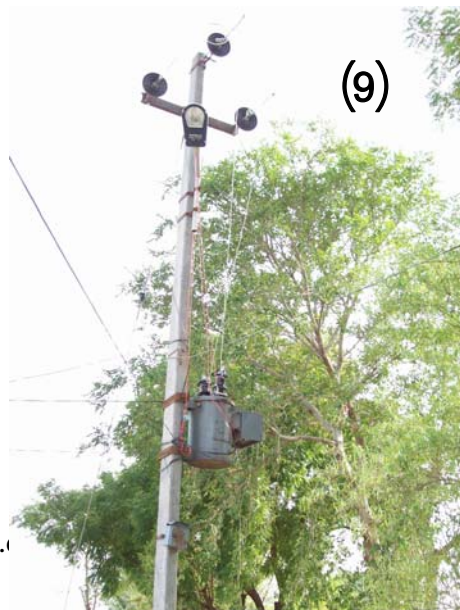
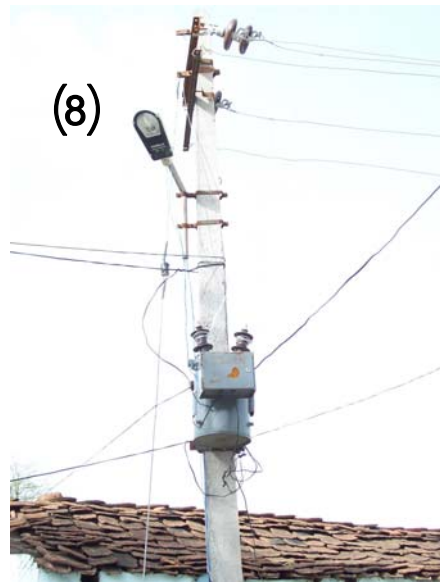
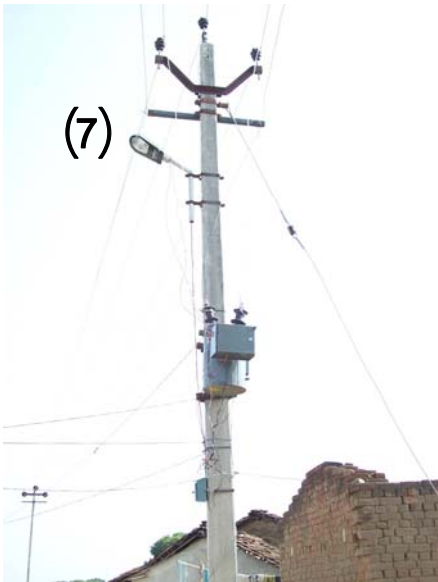
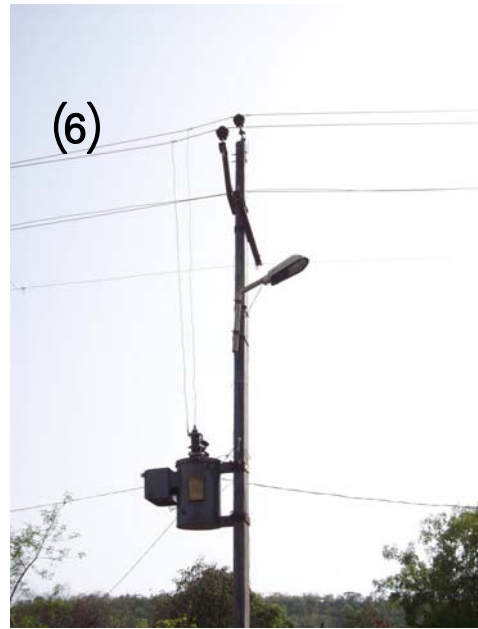
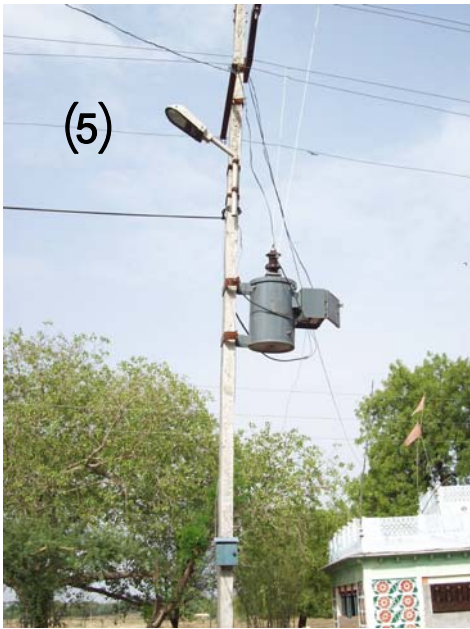


विद्युत विभाग

परिवर्तक

क्र०सं०	ग्राम का नाम	स्थान
1	पाली(राजगढ़)	प्राथमिक विद्यालय के पास
2	पाली(राजगढ़)	श्री रतन सहरिया के मकान के पास
3	पाली(राजगढ़)	श्री लक्ष्मण सहरिया के मकान के पास
4	पाली(राजगढ़)	श्री मान सिंह यादव के मकान के पास
5	पाली(बजरंगगढ़)	श्री मुन्नालाल प्रजापति के मकान के सामने
6	पाली(बजरंगगढ़)	श्री कल्लू जायसवाल के मकान के सामने
7	पाली(नटयाना)	श्री हबीब खान के मकान के सामने
8	पाली(नटयाना)	श्री शहीद खान के मकान के सामने
9	पाली(नटयाना)	श्री हबीब खान के मकान के सामने





कार्य का नाम— डा0 अम्बेड़कर ग्राम—पाली ग्रामीण (1995—96) में सी0सी0 रोड एवं के0सी0
ड्रेन का निर्माण (वास्तविक सूची)

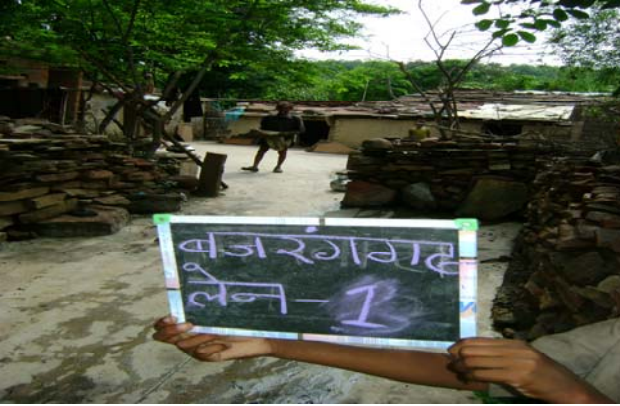
विकास खण्ड—बिरधा

जनपद—ललितपुर

क्र०सं०	लेन का नाम	
	मजरा—बजरंगगढ़	
1	मेन रोड से अंगद सहरिया के घर तक	
2	मेन रोड से हरनारायण सहरिया के घर तक	
3	लेन नं० 1 से हीरा सहरिया के घर तक	
4	मंदिर से मोनलाल के घर तक	
5	लेन नं० 1 से सहरिया के मकान तक	
	मजरा—राजगढ़	
1	मुख्य मार्ग से राजू सहरिया के घर से नारायण सहरिया के घर तक	
2	ऊदल सहरिया के घर से कल्याण सहरिया के घर तक	
3	भगवान सिंह यादव के घर से ऊदल सिंह यादव के घर तक	
4	मेन रोड़ पर जमनी के घर से सुखनंदन सहरिया के घर तक	
5	मैन रोड से रज्जू सहहरया के घर तक	
6	रतन सहरिया काशीराम सहरिया के घर तक	
8	लेन नं० 3 से अजय के घर तक	
9	पप्पू के घर से बिहारी सहरिया के घर तक	
	मजरा—नटयाना (इस्लामनगर)	
1	इस्लामनगर नटयाना मेन रोड से हनीफ के घर तक	
2	इस्लामनगर नटयाना ऐनादीन के घर से एच पी, हारून के घर तक	
3	इस्लामनगर नटयाना ऐनादीन के घर से सलीम के घर तक	
4	इस्लामनगर नटयाना हनीफ के घर तक	
5	इस्लामनगर नटयाना अब्बास के घर से अकबर के घर तक	
6	इस्लामनगर नटयाना में शहबाज/मुमताज के घर तक	
8	आजादनगर नटयाना 1 से साकिर के घर तक	
9	आजादनगर नटयाना 1 से माजिद तक	
10	आजादनगर नटयाना 1 से मुकीन के घर तक	
11	आजादनगर नटयाना 1 से हबीब के घर तक	
12	आजादनगर नटयाना रसुल खॉ के घर से हसन खॉ के घर तक	
13	आजादनगर नटयाना मस्जिद से मोमूदीन के घर होते हुये समसुद्धीन के घर तक	
14	आजादनगर नटयाना में मस्जिद से कौसर खॉ के घर तक	
15	लेन नं० 1 से ज़ेबर के घर तक	
16	लेन नं० 1 से साहिल के घर तक	

17	गफफार के घर से जबबार के घर तक	
18	आजादनगर नटयाना में आजम के घर से साकिर के घर तक	

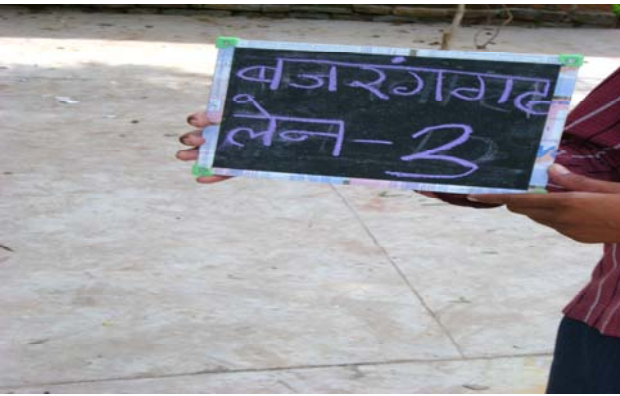
मजरा-बजरंगगढ़



1



2



3



4



5

मजरा-राजगढ़



1



2



3



4



5



6



8



9

मजरा-नटयाना (इस्लामनगर)+(आजादनगर)



1



2



3



4



5



6



8



9



10



11



12



13



14



15



16



17



18