

प्रगति पुस्तिका
डा०अम्बेडकर ग्राम सभा विकास योजना
प्रारूप-1

ग्राम सभा का नाम	—	मैलवाराकलां
चयनित वर्ष	—	2009-10
तहसील का नाम	—	ललितपुर
विकास खण्ड का नाम	—	विरधा
जनपद	—	ललितपुर
प्रधान का नाम	—	श्री घन्सू
ग्राम पंचायत विकास अधिकारी का नाम	—	श्री रामलाल वर्मा
लेखपाल का नाम	—	श्री सोम प्रकाश निगम

आधार भूत आंकड़े

क्र० सं०	मद का नाम	इकाई	विवरण
1	ग्राम की कुल जनसंख्या	संख्या	777
2	अनुसूचित जाति	संख्या	405
3	ग्राम का भौगोलिक क्षेत्रफल	हेक्टेयर	590.371
4	कृषि योग्य क्षेत्रफल	हेक्टेयर	503.542
5	सिंचित क्षेत्रफल	हेक्टेयर	482.302
6	निजी नलकूप (विद्युत चालित)	संख्या	02
7	पंचायत भवन	संख्या	01
8	प्राथमिक विद्यालय	संख्या	02
9	इण्टर कालेज	संख्या	—
10	इण्डिया मार्का हैण्डपम्प	संख्या	26
11	प्राथमिक स्वास्थ्य उप केन्द्र	संख्या	नही
12	बी०पी०एल परिवार	संख्या	73
13	ए०पी०एल०परिवार	संख्या	98
14	सरकारी सस्ते गल्ले की दुकान	संख्या	है
15	बी०पी०एल०रा न कार्ड धारक	संख्या	26
16	अन्त्योदय रा न कार्ड धारक	संख्या	24
17	तालाब	संख्या	नहीं

कार्यालय अधिशासी अभियन्ता, निर्माण खण्ड (वि०/यॉ०),
उत्तर प्रदेश जल निगम, ललितपुर।

जनपद ललितपुर में वित्तीय वर्ष 2009-10 में डा० अम्बेडकर ग्रामीण समग्र विकास योजना में अधिष्ठापित नये हैंड पम्पो की सूची।

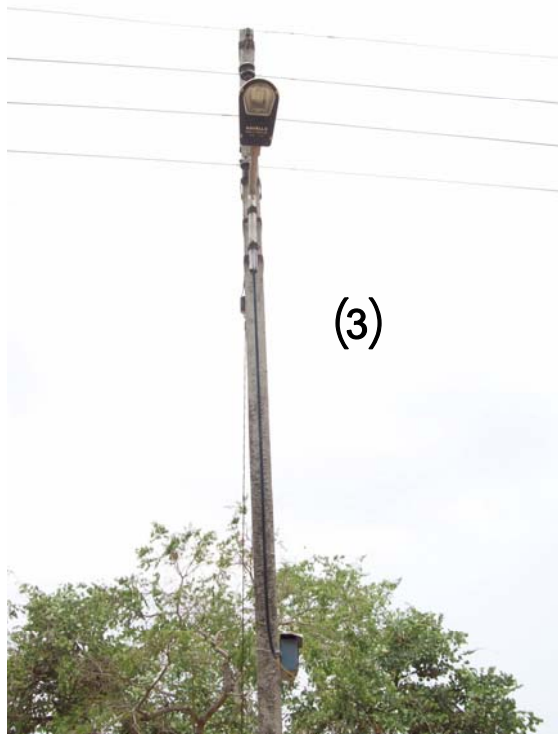
क्र० सं०	विकास खण्ड का नाम	ग्राम का नाम	हैंड पम्प स्थल
1	2	3	4
1	बिरधा	मैलवाराकलां	नई बस्ती श्री प्यारे लाल अहिरवार के पास।

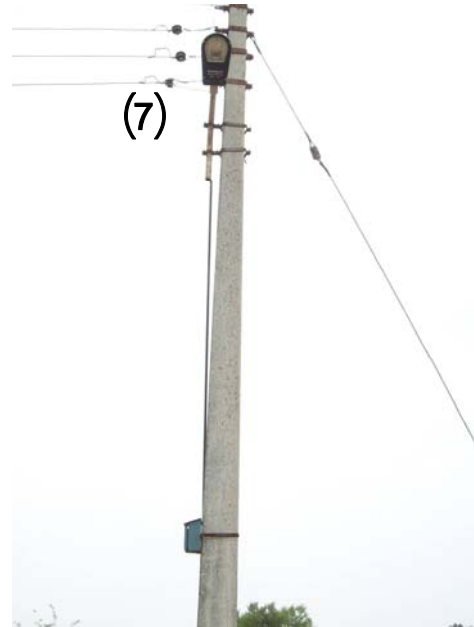
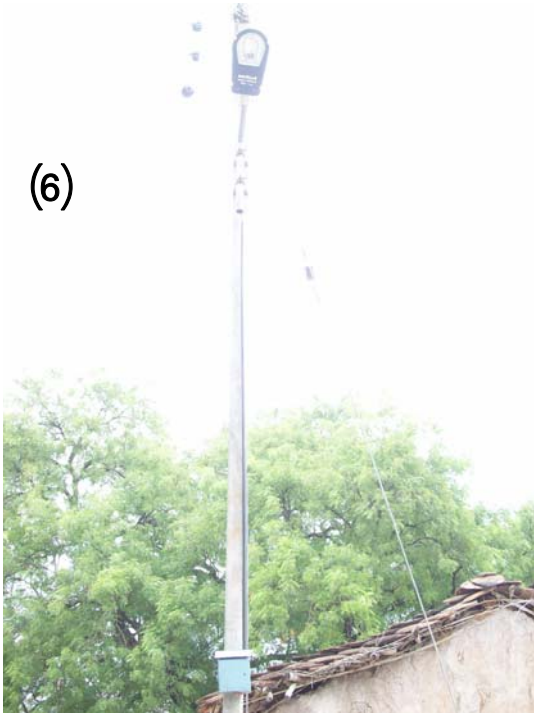
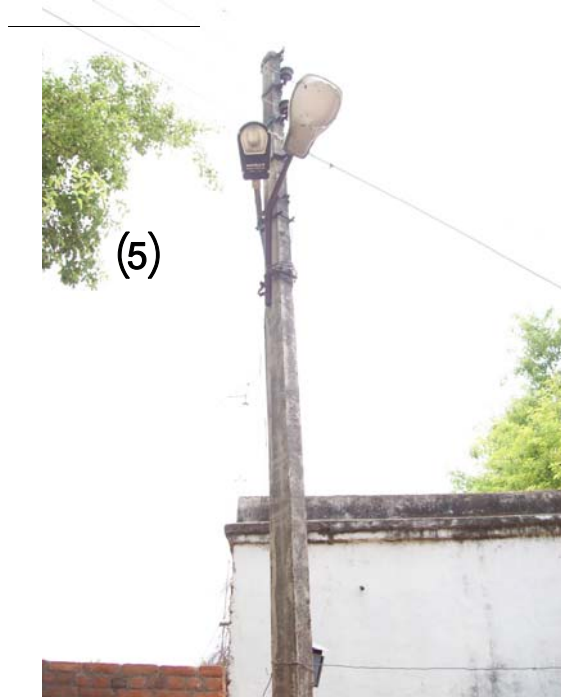
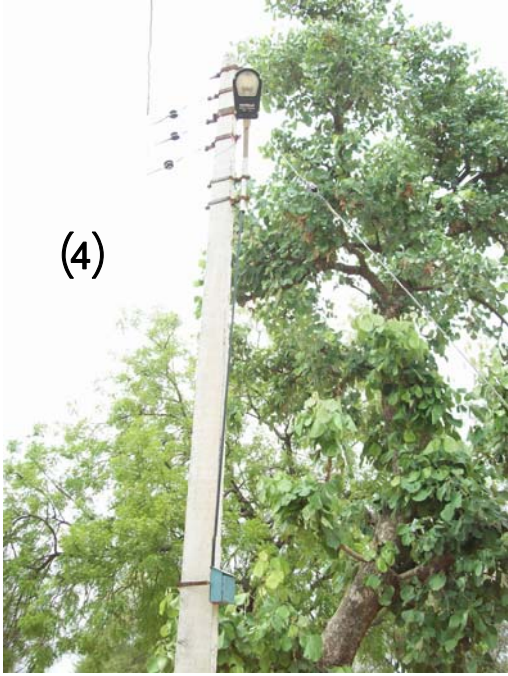


विद्युत विभाग

सोडियम लाइट

क्र०सं०	ग्राम का नाम	स्थान
1	मैलवारा (छर)	श्री कल्यान सिंह के मकान के पास
2	मैलवारा (छर)	श्री निरपत सहरिया के मकान के सामने
3	मैलवारा (छर)	श्री सीताराम झा के मकान के सामने
4	मैलवाराकलां	श्री सट्टू कुशवाहा के मकान के सामने
5	मैलवाराकलां	श्री प्यारेलाल के मकान के सामने
6	मैलवाराकलां	श्री वीरसिंह बुन्देला के मकान के पास
7	मैलवाराकलां	श्री फूल सिंह बुन्देला के मकान के सामने

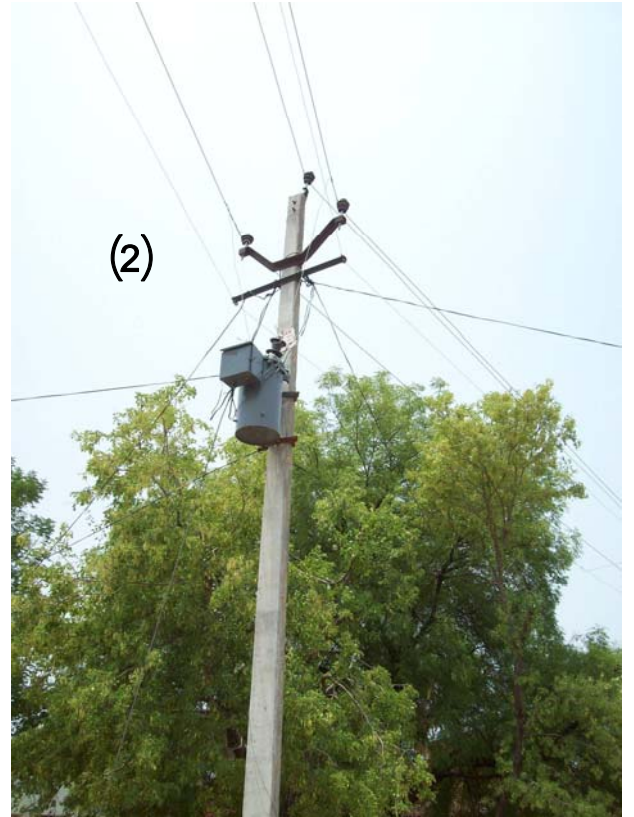
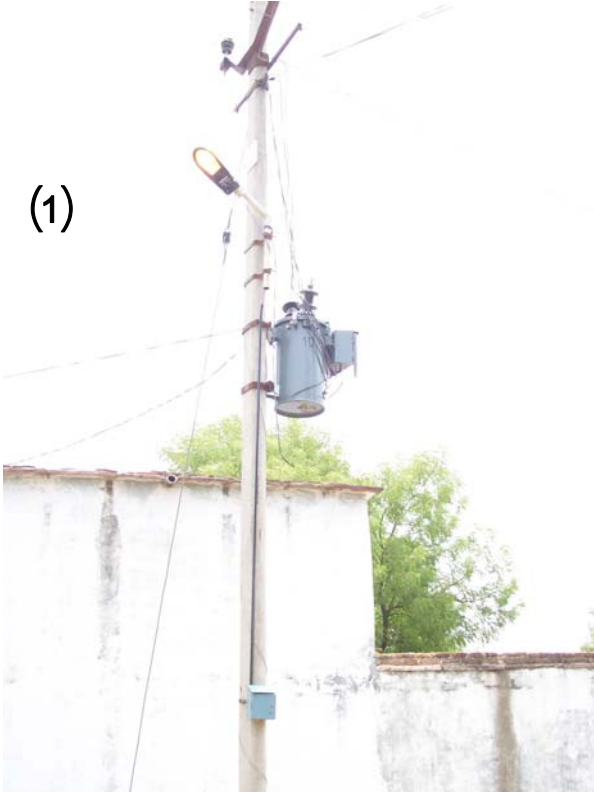


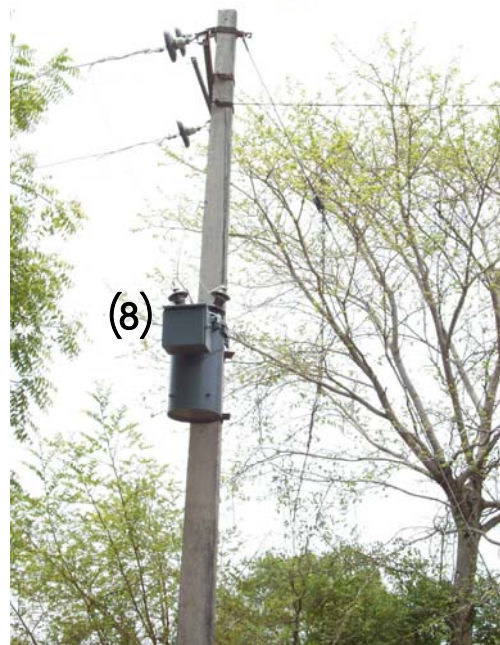
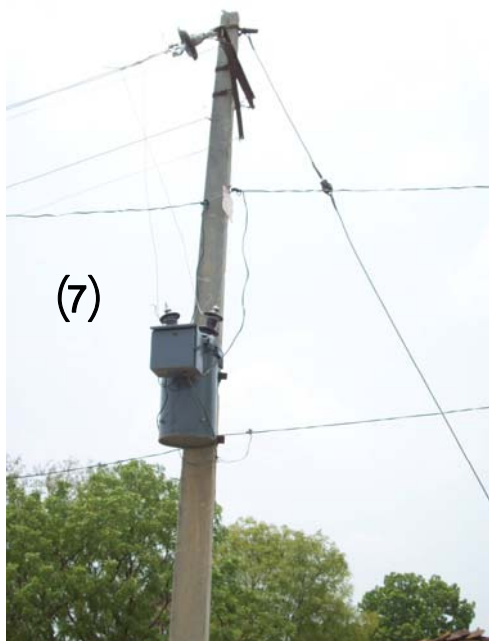
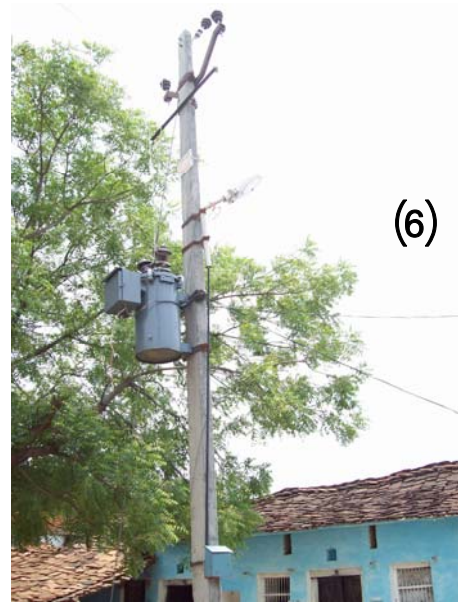


विद्युत विभाग

परिवर्तक

क्र०सं०	ग्राम का नाम	स्थान
1	मैलवारा (छर्र)	श्री कल्याण सिंह के मकान के पास
2	मैलवारा (छर्र)	श्री हरनाम सिंह बुन्देला के मकान के पास
3	मैलवारा (छर्र)	श्री रघुनाथ सिंह बुन्देला के मकान के पास
4	मैलवारा (छर्र)	श्री निरपत सहरिया के मकान के सामने
5	मैलवारा (छर्र)	प्राथमिक विद्यालय के पास
6	मैलवारा (छर्र)	श्री सीताराम झां के मकान के सामने
7	मैलवारा (छर्र)	श्री मजबूत सिंह बुन्देला के मकान के सामने
8	मैलवारा (छर्र)	श्री जगदीश सिंह बुन्देला के मकान के सामने





मार्ग का नाम : छर्र सम्पर्क मार्ग ।

प्रारम्भिक बिन्दु



मार्ग का नाम : टपरियन सम्पर्क मार्ग ।



टपरियन संगठक मार्ग

कार्या का नाम— डा0 अम्बेड़कर ग्राम—मैलवारा कलां (1997—98) में सी0सी0 रोड एवं के0सी0 ड्रेन का निर्माण (वास्तविक सूची)

विकास खण्ड—बिरधा

जनपद—ललितपुर

क्र०सं०	लेन का नाम	
1	श्री बीर सिंह के मकान से जगभान के मकान तक	
2	जगभान क मकान से परम लोहार के मकान तक	
3	परम के मकान से बीर सिंह के मकान तक (पी०डब्लू०डी० बनायेगी)	
	मजरा—टपरियन	
1	घमुआ पुत्र हरी के मकान से कुआँ तक	
2	घमुआ के मकान से रामचरन के मकान तक	
3	भुरू के मकान से रामलाल के मकान तक	
4	कुन्जे पुत्र गनेश के मकान से रामदास अहिरवार के मकान तक	
	मजरा—छर्	
1	नहर रोड से निरपत सहरिया के मकान तक	
2	निरपत के मकान से भुअन के मकान तक	
3	निरपत के मकान से गोकुल कुशवाहा के मकान तक	
4	स्कूल से शिवदयाल कुशवाहा एवं गजराज सिंह के मकान तक	
5	मेन रोड से फेरन सिंह के मकान तक	
6	मेन रोड से रामसिंह के मकान तक	
7	राम सिंह के मकान से मुन्नी लाल शर्मा के मकान तक	
8	मेन रोड से चाली राजा के मकान तक	
9	सुखलाल सहरिया के मकान से प्रेमनारायण के गैरिज एवं मजबूत सिंह के सामने	
	मजरा—नई वस्ती	
1	मेन रोड से परसादी अहिरवार तक	
2	जवाहर अहिरवार से हल्के अहिरवार तक	
3	गंगाराम अहिरवार के सामने कुआ के पास	

मैलवारा कलां



1



2



3

मजरा-टपरियन



1



2



3



4

मजरा-छर्र



1



2



3



4



5



6



7



8



9

मजरा-नई वस्ती



1



2



3