

प्रगति पुस्तिका
डा०अम्बेडकर ग्राम सभा विकास योजना
प्रारूप-1

ग्राम सभा का नाम	—	कपासी
चयनित वर्ष	—	2009-10
तहसील का नाम	—	ललितपुर
विकास खण्ड का नाम	—	विरधा
जनपद	—	ललितपुर
प्रधान का नाम	—	श्रीमती सु िला देवी
ग्राम पंचायत विकास अधिकारी का नाम	—	श्री गंगाराम भार्मा
लेखपाल का नाम	—	श्री राजेन्द्र कुमार पाण्डे

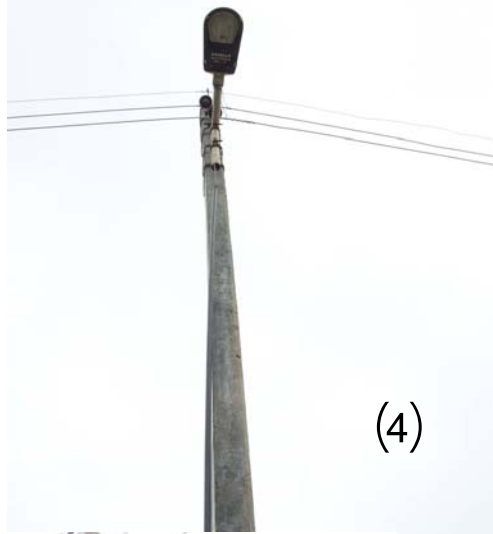
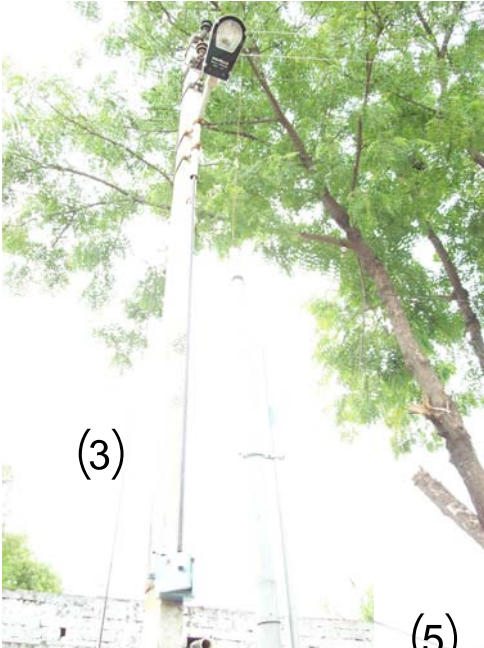
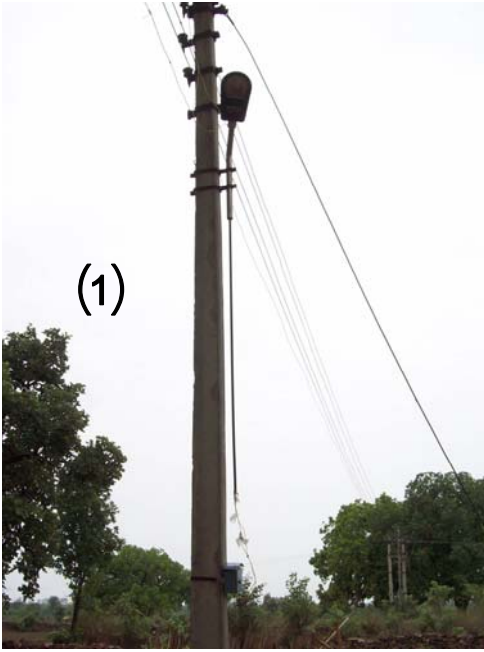
आधार भूत आंकड़े

क्र० सं०	मद का नाम	इकाई	विवरण
1	ग्राम की कुल जनसंख्या	संख्या	762
2	अनुसूचित जाति	संख्या	437
3	ग्राम का भौगोलिक क्षेत्रफल	हेक्टेयर	810.229
4	कृषि योग्य क्षेत्रफल	हेक्टेयर	460.029
5	सिंचित क्षेत्रफल	हेक्टेयर	255.000
6	निजी नलकूप (विद्युत चालित)	संख्या	—
7	पंचायत भवन	संख्या	—
8	प्राथमिक विद्यालय	संख्या	1
9	इण्टर कालेज	संख्या	—
10	इण्डिया मार्का हैण्डपम्प	संख्या	11
11	प्राथमिक स्वास्थ्य उप केन्द्र	संख्या	—
12	बी०पी०एल परिवार	संख्या	42
13	ए०पी०एल०परिवार	संख्या	52
14	सरकारी सस्ते गल्ले की दुकान	संख्या	—
15	बी०पी०एल०रा न कार्ड धारक	संख्या	26
16	अन्त्योदय रा न कार्ड धारक	संख्या	39
17	तालाब	संख्या	—

विद्युत विभाग

सोडियम लाइट

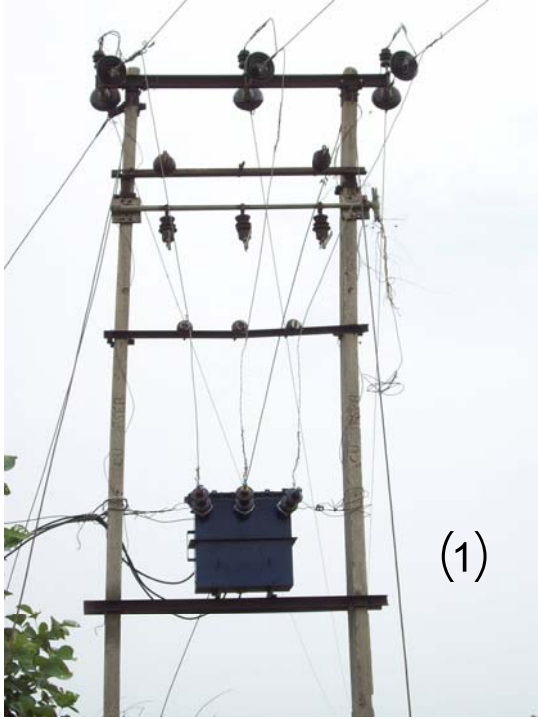
क्र०सं०	ग्राम का नाम	स्थान
1	कपासी	हनुमान मन्दिर के पास
2	कपासी	श्री मुकेश बरार के मकान के पास
3	कपासी	श्री हुकुम सिंह यादव के मकान के पास
4	कपासी	श्री दयाराम अहिरवार के मकान के पास
5	कपासी(मऊआपार)	श्री कुंजी सहरिया के मकान के सामने
6	कपासी(मऊआपार)	श्री मुलू सहरिया के मकान के सामने





विद्युत विभाग
परिवर्तक

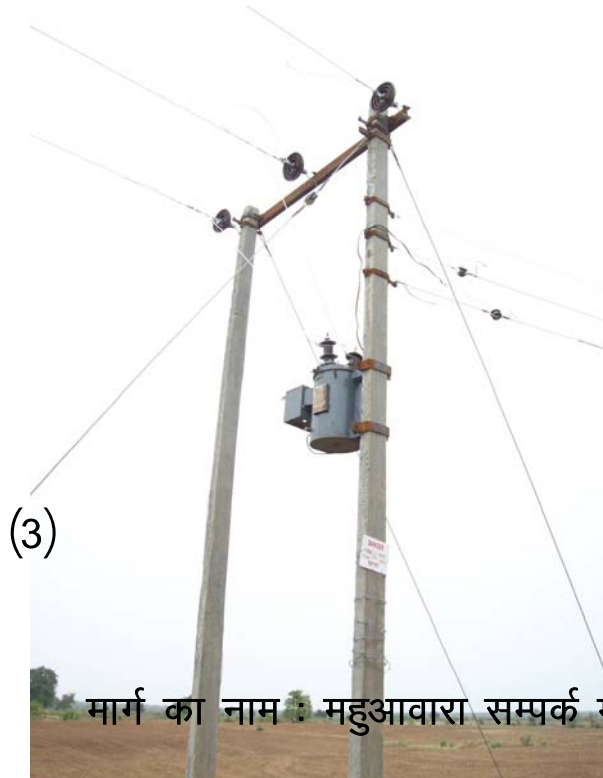
क्र०सं०	ग्राम का नाम	स्थान
1	कपासी	श्री हनुमान मन्दिर के पास
2	कपासी	श्री किशन बरार के मकान के पास
3	कपासी(मऊआपार)	श्री खिल्लू सहरिया के मकान के पास



(1)



(2)



(3)

मार्ग का नाम : महुआवारा सम्पर्क मार्ग ।



कार्य का नाम— डा0 अम्बेडकर ग्राम—कपासी (1995—96) में सी0सी0 रोड एवं
के0सी0 ड्रेन का निर्माण (वास्तविक सूची)

विकास खण्ड—मड़ावरा

जनपद—ललितपुर

क्र०सं०	लेन का नाम	
1	मेन रोड से कैलाश यादव के मकान से होते हुये कोदा सहरिया के मकान तक	
2	लेन नं० 1 से हनुमान मंदिर तक	
3	हनुमान मंदिर से देशराज के मकान तक	
4	राजकुमार खटीक के मकान से बीजा सेन के मंदिर तक	
5	बीजा से मंदिर से प्रकाश अहरिवार के मकान तक	
6	लेन नं० 1 से रवि चौबे के मकान तक	
7	लेन नं० 1 से ज्वाला प्रसाद साण्डिल के मकान तक	
8	लेन नं० 1 से भेसा सुर बाबा के चबूचरा तक	
9	लेन नं० 1 से भागीरथ के मकान से होते हुये गोविन्द सिंह परिहार के मकान तक	
10	लेन नं० 1 से रामबाबू यादव के मकान से होते हुये पूरन यादव के मकान तक	
11	लेन नं० 1 से देव सहरिया के मकान तक	
12	लक्ष्मी सहरिया के मकान से सुम्मा सहरिया के मकान तक	
	मजरा-महुवा वारा	
1	वंशी सहरिया के मकान से खुमान सहरिया के मकान तक	
2	दुदुआ सहरिया के मकान से हैण्डपम्प के मकान तक	



2



3



04-राजकुमार खटीक के मकान से बीजा सेन के मन्दिर तक

4



05-मन्दिर से प्रकाश के मकान तक

5



06- लेन न0 1 से रवि चौबे के मकान तक

6



07- लेन न0 1 से ज्वारा प्रसाद साण्डिल के मकान तक

7



08- लेन न0 1 से भैसासुर बाबा के चबूचरा तक

8



09- लेन न0 1 से भागीरथ के मकान से होते हुये गोविन्द्र के मकान

9



10- लेन न01 से रामबाबू यादव के मकान से होते हुये पूरन यादव के मकान तक



11- लेन न0 1 से देव सहरिया के मकान तक

10



12-लक्ष्मी सहरिया के मकान से सुम्मा सहरिया के मकान तक

12

11



डा0 अम्बेडकर कपासी मजरा- महुवा वारा

02- दुदुआ सहरिया के मकान से हैण्डपम्प के मकान तक

मजरा-02